



**КОМИТЕТ ИМУЩЕСТВЕННЫХ ОТНОШЕНИЙ
АДМИНИСТРАЦИИ ПЕРМСКОГО МУНИЦИПАЛЬНОГО ОКРУГА**

РЕШЕНИЕ

о размещении объектов № 2975

Пермский край
Пермский округ

30.09.2024

Комитет имущественных отношений администрации Пермского муниципального округа разрешает Публичному акционерному обществу «Россети Урал» (ИНН 6671163413, ОГРН 1056604000970, почтовый адрес: 620026, г. Екатеринбург, ул. Мамина Сибиряка, д. 140)

размещение объекта «Строительство ВЛ 0,4 кВ с установкой ПУ для электроснабжения села Новоильинское (4500094793)»

на землях государственная собственность на которые не разграничена

на срок бессрочно

Местоположение: Пермский край, Пермский муниципальный округ, с. Новоильинское


Приложение: схема предполагаемых к использованию земель или части земельного участка

Особые условия использования:

1. При установке опор электросетевого хозяйства учесть параметры ширины проезда улично-дорожной сети, во избежание сужения полосы отвода дороги. Установить опоры на расстоянии не более 2 метров от границ земельного участка.

2. Получение разрешения на производство земляных работ

Заместитель председателя комитета


(подпись, печать)


М.В. Королева

СХЕМА ПРЕДПОЛАГАЕМЫХ К ИСПОЛЬЗОВАНИЮ ЗЕМЕЛЬ ИЛИ ЧАСТИ ЗЕМЕЛЬНОГО УЧАСТКА

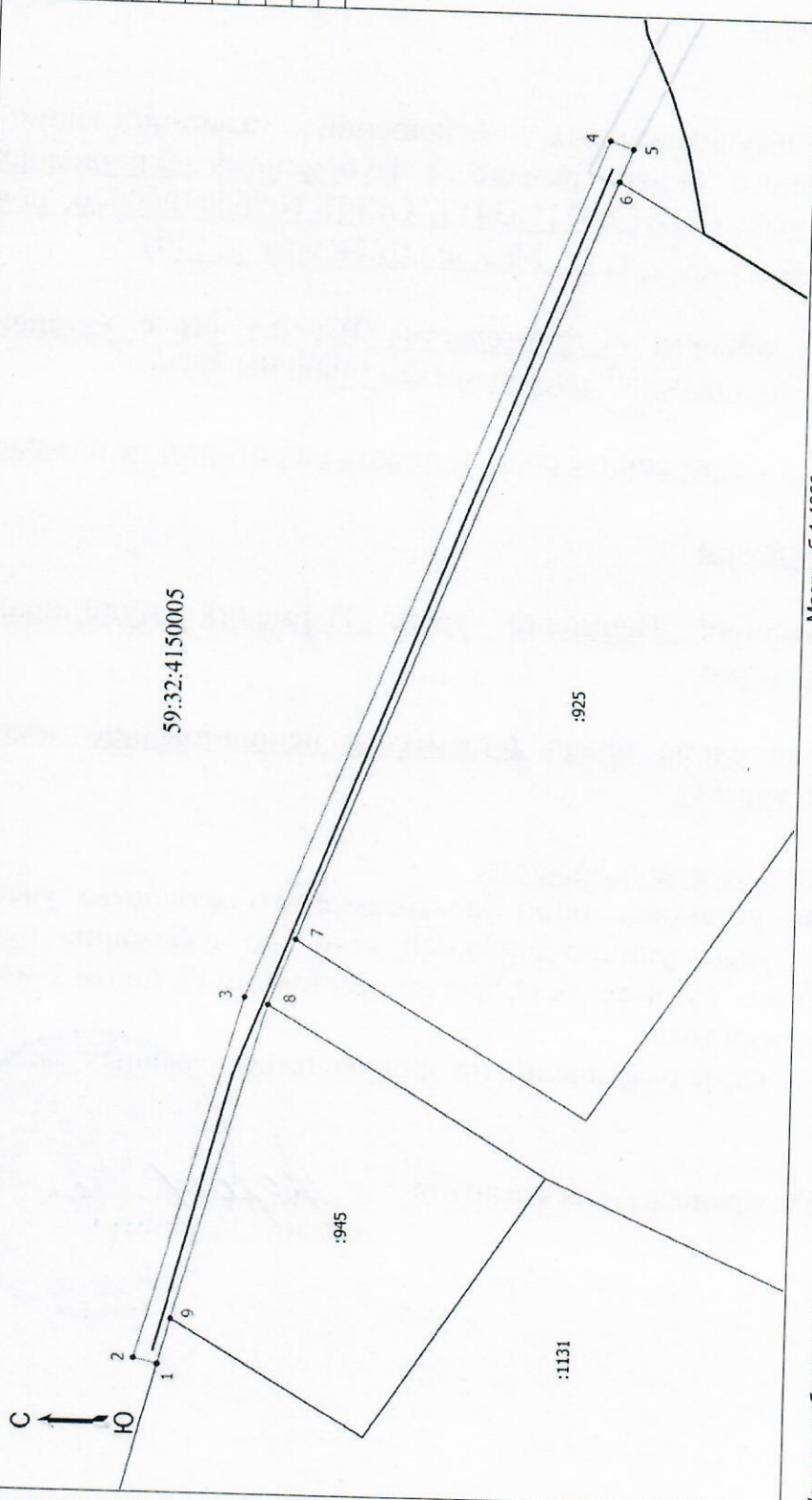
Объект: «Строительство ВЛ 0,4 кВ с установкой ПУ для электроснабжения села Новоильинское (4500094.793)»
 Местоположение объекта: Пермский край, Пермский муниципальный округ, с. Новоильинское

Площадь земель или части земельного участка, кв. м.: 903

Категория земель: земли населённых пунктов

Вид разрешенного использования земельного участка: -

Цель использования: под объекты инженерного оборудования электроснабжения



Координаты характерных точек (МСК-59, зона 2)		
№ п/п	X	Y
1	502283,90	2188035,50
2	502287,78	2188036,47
3	502271,14	2188099,74
4	502214,81	2188250,70
5	502211,05	2188249,30
6	502213,20	2188243,56
7	502263,03	2188110,01
8	502267,32	2188098,52
9	502281,91	2188043,50
1	502283,90	2188035,50

Масштаб 1:1000

Условные обозначения:

- Граница кадастрового квартала
- Граница земельного участка, согласно сведениям из ЕГРН
- Граница зоны с особыми условиями использования
- Граница предполагаемых к использованию земель или части земельного участка
- Граница сооружения, планируемого к строительству
- Номер кадастрового квартала
- Кадастровый номер земельного участка
- Обозначение новой характерной точки

Описание смежных землепользований:

- 1-6 неразграниченный зем.участок
- 6-7 59:32:4150005:925
- 7-8 неразграниченный зем.участок
- 8-9 59:32:4150005:945
- 9-1 59:32:4150005:1131



Заявитель: Байдин И.В.
 (действующий по доверенности от 01.01.2024 № ПЭ/62-2024)